

An unserem Standort in München-Garching suchen wir ab sofort einen

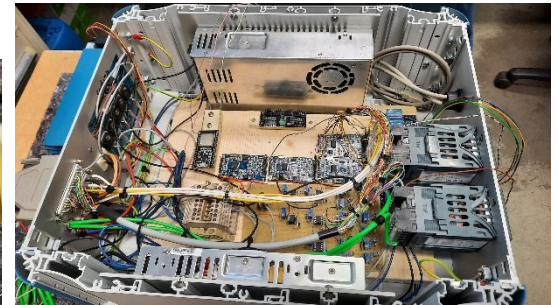
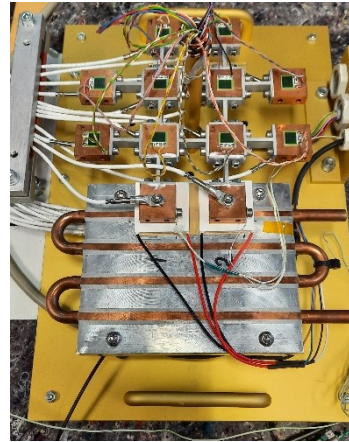
Techniker mit der Fachrichtung Elektrotechnik (m/w/d), berufsbegleitend erworben, Vollzeit

zur Verstärkung des Versuchs- und Werkstattpersonals. Die Stelle ist zunächst befristet.

Der Lehrstuhl für Produktentwicklung und Leichtbau beschäftigt sich mit der Entwicklung und Optimierung komplexer technischer Systeme. Anhand technischer Problemstellungen entwickeln wir Methoden, Werkzeuge und Lösungen, optimiert in Bezug auf Funktionalität, Gewicht und Kosten. Aktuell sind wir auf der Suche nach einem Mitarbeiter (m/w/d) im Werkstatt- und Versuchsbereich bei Projekten mit Industrie- und Forschungspartnern sowie für die Betreuung und Anleitung von Studierenden bei ihren praktischen Tätigkeiten und Seminaren.

Aufgaben

- Planung und Aufbau der Messtechnik zur Untersuchung von Prototypen und Versuchsaufbauten
- Design und Bestückung von Platinen
- Unterstützung von Wissenschaftlern und Studierenden bei der Entwicklung, dem Aufbau, Test und Betrieb mechatronischer Produkte und Geräte (Robotik, ...)
- Betreuung, Wartung, Fehleranalyse, Reparatur, Optimierung, Programmierarbeiten von Anlagen und mechatronischen Produkten (u.a. Messaufbauten)
- Planung, Organisation und Abstimmung der Projekte (Inhalt, Zeit, Ressourcen, Budget)
- Verwaltungstätigkeiten im Bereich Beschaffung (Kommunikation mit Lieferanten), Reparatur, Inventar
- Projektkoordination, Kommunikation mit und Einbindung der Studierenden und wiss. Mitarbeitenden sowie Lehrstuhlleitung



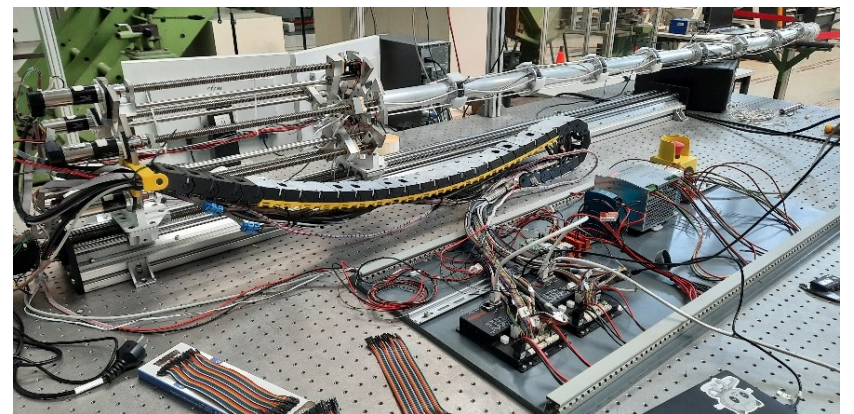
Messaufbau und Messtechnik für die Thermalstruktur eines Satelliten



Sensorik in Sportgeräten: Fahrradfelge und Tennisschläger aus CFK mit DMS und Piezokeramiken

Anforderungen (bitte Eignung in Anschreiben erläutern)

- Techniker mit Abschluss Elektrotechnik, idealerweise berufsbegleitend erlangt
- Erfahrung bei Planung und Bau von elektr. Schaltkreisen, Leiterplatten, PCBs
- Selbständiges und zuverlässiges Arbeiten, Kommunikationsfähigkeit und Flexibilität
- Ausgeprägte Teamfähigkeit und Hilfsbereitschaft
- Zulassung zur Prüfung elektrischer Geräte wünschenswert
- Berufserfahrung wünschenswert
- Gute Deutschkenntnisse in Wort und Schrift sowie Grundlagen in Englisch



Inspektionsroboter für einen Kernfusionsreaktor

Wir bieten

- Abwechslungsreiche Tätigkeiten in Teams mit Wissenschaftlern und Studierenden sowie Mitarbeitenden in Werkstatt und Versuch
- Kreatives Arbeitsumfeld im Forschungsbereich
- Intensive Einarbeitung
- Mitwirkung und Mitgestaltung in innovativen Wissenschaftsgebieten

Bewerbung

Bitte bewerben Sie sich **auf Deutsch** bis **31.08.2024**, Referenz **Messtechnik**, per Email: applications.lpl@ed.tum.de

Senden Sie bitte nur eine gebündelte pdf-Datei (nicht größer als 10 MB) im Email-Anhang.

Informieren Sie sich bitte auf unserer Homepage über mögliche Fristverlängerungen.

Die Stelle ist für die Besetzung mit schwerbehinderten Menschen geeignet. Schwerbehinderte Bewerberinnen und Bewerber werden bei ansonsten im Wesentlichen gleicher Eignung, Befähigung und fachlicher Leistung bevorzugt eingestellt. Die TUM fördert die Gleichstellung von Frauen und Männern. Bei der ausgeschriebenen Stelle kann es erforderlich sein, auf Leitern und Gerüsten, an schnelllaufenden Maschinen und teilweise in engen Räumen zu arbeiten, Überkopftätigkeiten auszuführen sowie schwere Lasten zu tragen.

Datenschutzhinweis: Mit Ihrer Bewerbung an der Technischen Universität München (TUM) übermitteln Sie persönliche Informationen. Bitte beachten Sie diesbezüglich die Datenschutzhinweise gemäß Art. 13 der Datenschutz-Grundverordnung (DSGVO) zur Erhebung und Verarbeitung von personenbezogenen Daten im Rahmen Ihrer Bewerbung (<http://go.tum.de/554159>). Mit der Übermittlung Ihrer Bewerbung bestätigen Sie, dass Sie die oben genannten Datenschutzhinweise der TUM zur Kenntnis genommen haben.